

MagiScreen™

ECRANS et DALLES DE RETROPROJECTION



Parc expo



Plateaux TV



Salons



Accueil Visiteurs



Vitrines de Magasins

Marque et modèle déposés

MVS

3, Avenue Didier Daurat - 31400 TOULOUSE – Tél. 05.61.39.81.83 – magic@magic-screen.com

MagiScreen™

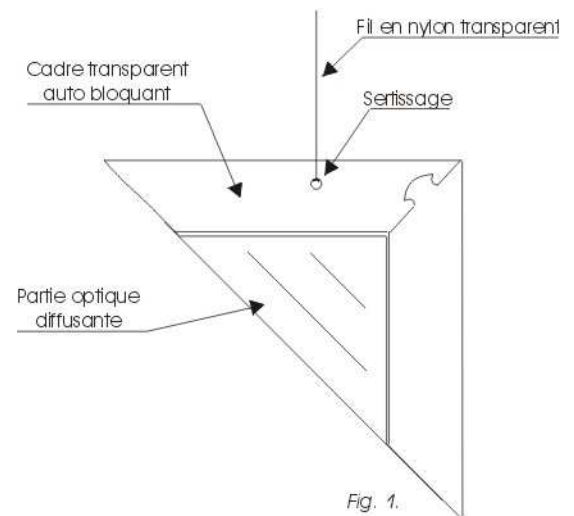
Définition.

MagiScreen sont des dalles et des écrans à haut contraste permettant la diffusion d'images animées en pleine lumière du jour ou artificielle. L'effet d'optique obtenu se traduit par une luminosité apparente proportionnelle à la distance de vision. Cette spécificité autorise l'installation des écrans MagiScreen dans de grands espaces.

Description

Les écrans et dalles MagiScreen sont composés d'une matière optique diffusante. La série Broadcast est bordée d'un cadre transparent auto bloquant la lentille.

Le flux lumineux est nécessairement projeté sur la partie arrière de l'écran, la vision se faisant sur la face avant selon le principe de la rétro projection.



Fonctionnement.

Les écrans MagiScreen sont suspendus au plafond par leurs extrémités ou intégrés dans un décor ou une fenêtre.

A l'arrière de l'écran, à une distance variable en fonction de la taille de l'image est installé un vidéo projecteur configuré en projection arrière et raccordé à une source vidéo ou informatique.

Installation.

Ecran.

L'écran est suspendu au plafond par les extrémités supérieures du cadre (série B) à l'aide de fils nylon transparents. (fig. 1) ou intégré dans une fenêtre ou une cloison.

La hauteur minimum à prévoir entre le sol et le bas de l'écran doit être de 210 cm dans le cas où il est situé sur un lieu de passage. Cette distance peut-être réduite si l'écran est installé au dessus d'un comptoir d'accueil par exemple.

Vidéo projecteur.

Le vidéo projecteur est situé entre 2 et 20 mètres en fonction de l'optique utilisé et de la taille de l'image.

Il n'y a pas de contrainte d'angle concernant le positionnement du vidéo projecteur, dans la mesure où celui-ci permet une correction de géométrie.

Ainsi il peut être installé :

- Traditionnellement au plafond.

M V S

3, Avenue Didier Daurat - 31400 TOULOUSE – Tél. 05.61.39.81.83 – magic@magic-screen.com

MagiScreen™

- A l'intérieur de la partie technique d'un faux plafond par la technique du berceau à miroir
- Contre un mur ou une cloison.

Dans tous les cas, le but est d'arriver à confondre le faisceau du vidéo projecteur parmi les spots lumineux ou les luminaires environnants. Ainsi, on donne au spectateur l'illusion d'une image suspendue dans l'air, générée par l'écran lui-même.

Composition et performances de l'écran.

La partie optique des écrans MagiScreen est composée de particules polarisantes et diffusantes.

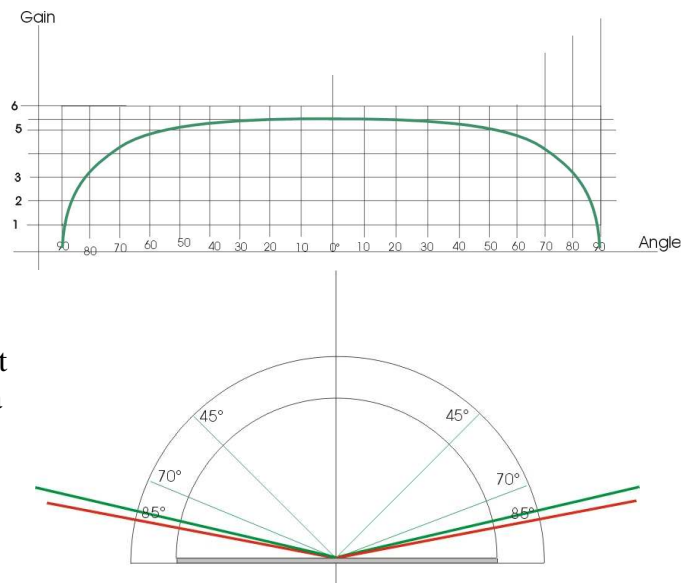
Ainsi, on obtient un maximum d'intensité lumineuse dans la direction la plus large, sans atténuation ni point chaud visible.

De plus par cette technique nous obtenons un effet de contraste proportionnel au recul. C'est à dire que plus le spectateur est loin, plus il va avoir une impression de forte luminosité.

Le cadre auto bloquant emprisonnant la partie optique de l'écran, servant à rigidifier l'ensemble est réalisé en polymétacrylate.

Spécifications des l'écrans MagiScreen.

- Type : Polarisant Diffusant.
- Tailles : 42 à 120 pouces.
- Format : 16/9 ou 4/3
- Poids : 7 kg à 50 kg suivant la taille.
- Mode d'utilisation : Rétro projection.
- Luminosité parasite admissible : > 15 à 20000 lux AV AR.
- Gain : 5,6. à 7
- Luminance : 85 % de ϕ .
- Hot spot : 0,005 %.
- Colour -shifts : 0%.
- Angle de vision horizontal : 160 ° (2 x 80°) à 170 ° (2 x 85°)
- Angle de vision vertical : 160 ° (2 x 80°) à 170 ° (2 x 85°)
- Fixations : Suspension par fil nylon ou câble acier. (Série B)
- Température admissible : -20 à +80 °
- Comportement aux UV : Insensible



M V S

3, Avenue Didier Daurat - 31400 TOULOUSE – Tél. 05.61.39.81.83 – magic@magic-screen.com

MagiScreen™

Spécifications communes des vidéo projecteurs accompagnant les écrans MagiScreen

- Matrice : LCD ou DLP.
- Flux lumineux ≥ 1500 lm.
- Lumière résiduelle ≤ 20 lux.
- Répartition de la lumière ≥ 85 %.
- Atténuation de l'optique ≤ 20 %.
- Rapport optique : 0,8 - 1,45 à 2,2 – 4.1 – 7.1.
- Zoom : Manuel ou motorisé
- Résolution XGA à UXGA.
- Entrées : vidéo composite, composante, Svidéo, RGB.
- Durée de vie de la lampe : variable en fonction de la machine.
- Alimentation électrique : 100 à 240 volts alternatif monophasé + liaison équipotentielle.
- Consommation électrique : variable en fonction de la machine.
- Ventilation : latérale ou arrière ou frontale en fonction des conditions d'installation.

Dimensions et tailles

Taille	Format	Dimensions		
		Série Light	Série Broadcast	
		Dalle nue	Lentille	Hors tout
42"	4/3	853 x 640	853 x 640	973 x 760
42"	16/9	930 x 521	930 x 521	1093 x 641
50"	4/3	1020 x 765	1020 x 765	1140 x 885
50"	16/9	1104 x 618	1104 x 618	1224 x 738
61"	4/3	1239 x 929	1239 x 929	1359 x 1049
61"	16/9	1354 x 761	1354 x 761	1474 x 881
73"	4/3	1483 x 1112	1483 x 1112	1633 x 1262
73"	16/9	1620 x 911	1620 x 911	1770 x 1061
84"	4/3	1700 x 1275	1700 x 1275	1850 x 1425
84"	16/9	1855 x 1043	1855 x 1043	2005 x 1193
90"	4/3	1828 x 1371	1828 x 1371	1978 x 1521
90"	16/9	1998 x 1124	1998 x 1124	2148 x 1274
110"	4/3	2235 x 1676	2235 x 1676	2435 x 1876
110"	16/9	2442 x 1373	2442 x 1373	2592 x 2026
120"	4/3	2438 x 1828	2438 x 1828	2638 x 1828
120"	16/9	2664 x 1498	2664 x 1498	2814 x 1978

M V S

3, Avenue Didier Daurat - 31400 TOULOUSE – Tél. 05.61.39.81.83 – magic@magic-screen.com